

國立臺北大學 111 學年度日間學士班轉學生招生考試試題

學制系級：金融與合作經營學系日間學士班 2 年級

科目：統計學

第1頁 共3頁

可 不可使用計算機

- 一、投擲一個公正的銅板 4 次，定義 $A = \{\text{出現正面偶數次}\}$ ， $B = \{\text{至少出現正面 2 次}\}$ ，則 $P(A \cup B)$ 機率值為多少？（8 分）
- 二、公車站每隔 5 分鐘就有一輛公車到站，乘客到達車站的時刻是均勻分配，請問若乘客甲、乙兩人分別獨立地在該車站等 1、2 路公車，則其中至少有一人等待公車到達的候車時間不超過 3 分鐘的機率為何？（12 分）
- 三、某市交通局想瞭解上班族自行開車上下班的情形，隨機訪問 300 位民眾，其中 160 位為男性，140 位為女性，調查結果顯示有 88 位男士及 84 位女士自行開車上下班。請問：
- （一）請估計民眾（不區分性別）自行開車上下班的比例。（8 分）
- （二）求男性與女性自行開車上下班比例差的 95% 信賴區間（12 分）【提示： $Z_{0.95}=1.645$ ； $Z_{0.975}=1.96$ 】。
- 在顯著水準 $\alpha=0.05$ 下，請問如何判斷兩者比例是否有顯著差異？（6 分）
- 四、蒐集了 10 筆家庭資料，以研究家庭人口數與家庭每日支出的關係，敘述統計結果如下：

	樣本數	樣本平均數	樣本變異數
家庭人口數	10	4.10	3.43
日支出金額（臺幣）	10	1410.00	203400.00

人口數與日支出金額之樣本共變異數為 710.01。請問：

- （一）以最小平方配適之線性迴歸方程式： $(\text{日支出金額}) = A + B \times (\text{家庭人口數})$ ，計算 B 之估計值。（8 分）
- （二）請計算判定係數。（8 分）
- （三）請問檢定人口數是否對家庭日支出有顯著之解釋能力時，其檢定統計量為何？結果是否具有顯著性？【 $\alpha=0.05$ 】（14 分）

- 五、某校今年抽樣調查 300 位學生選修第二外語的情形如下：

第二外語	日文	韓文	法文	西班牙文
修課人數	83	68	85	64

前一年的修課紀錄顯示學生選修日文 30%，選修韓文 24%，選修法文 26%，選修西班牙文 20%。若想要了解今年學生在四種外語的修課比例和前一年比較是否有顯著的差異，採適合度檢定（goodness of fit test）。請計算所得卡方檢定統計量？（14 分）在 $\alpha=0.05$ 下，檢定結果顯示兩年度是否有顯著差異？（10 分）

國立臺北大學 111 學年度日間學士班轉學生招生考試試題

學制系級：金融與合作經營學系日間學士班 2 年級

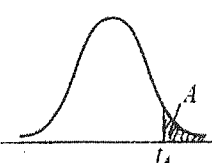
科 目：統計學

第2頁 共3頁

可 不可使用計算機

附表一

Critical Values of t t-分配



DEGREES OF FREEDOM	$t_{.100}$	$t_{.050}$	$t_{.025}$	$t_{.010}$	$t_{.005}$	DEGREES OF FREEDOM	$t_{.100}$	$t_{.050}$	$t_{.025}$	$t_{.010}$	$t_{.005}$
1	3.078	6.314	12.706	31.821	63.657	24	1.318	1.711	2.064	2.492	2.797
2	1.886	2.920	4.303	6.965	9.925	25	1.316	1.708	2.060	2.485	2.787
3	1.638	2.353	3.182	4.541	5.841	26	1.315	1.706	2.056	2.479	2.779
4	1.533	2.132	2.776	3.747	4.604	27	1.314	1.703	2.052	2.473	2.771
5	1.476	2.015	2.571	3.365	4.032	28	1.313	1.701	2.048	2.467	2.763
6	1.440	1.943	2.447	3.143	3.707	29	1.311	1.699	2.045	2.462	2.756
7	1.415	1.895	2.365	2.998	3.499	30	1.310	1.697	2.042	2.457	2.750
8	1.397	1.860	2.306	2.896	3.355	35	1.306	1.690	2.030	2.438	2.724
9	1.383	1.833	2.262	2.821	3.250	40	1.303	1.684	2.021	2.423	2.705
10	1.372	1.812	2.228	2.764	3.169	45	1.301	1.679	2.014	2.412	2.690
11	1.363	1.796	2.201	2.718	3.106	50	1.299	1.676	2.009	2.403	2.678
12	1.356	1.782	2.179	2.681	3.055	60	1.296	1.671	2.000	2.390	2.660
13	1.350	1.771	2.160	2.650	3.012	70	1.294	1.667	1.994	2.381	2.648
14	1.345	1.761	2.145	2.624	2.977	80	1.292	1.664	1.990	2.374	2.639
15	1.341	1.753	2.131	2.602	2.947	90	1.291	1.662	1.987	2.369	2.632
16	1.337	1.746	2.120	2.583	2.921	100	1.290	1.660	1.984	2.364	2.626
17	1.333	1.740	2.110	2.567	2.898	120	1.289	1.658	1.980	2.358	2.617
18	1.330	1.734	2.101	2.552	2.878	140	1.288	1.656	1.977	2.353	2.611
19	1.328	1.729	2.093	2.539	2.861	160	1.287	1.654	1.975	2.350	2.607
20	1.325	1.725	2.086	2.528	2.845	180	1.286	1.653	1.973	2.347	2.603
21	1.323	1.721	2.080	2.518	2.831	200	1.286	1.653	1.972	2.345	2.601
22	1.321	1.717	2.074	2.508	2.819	∞	1.282	1.645	1.960	2.326	2.576
23	1.319	1.714	2.069	2.500	2.807						

試題隨卷繳交

接下頁

國立臺北大學 111 學年度日間學士班轉學生招生考試試題

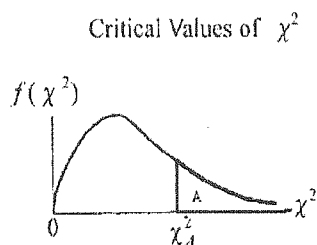
學制系級：金融與合作經營學系日間學士班 2 年級

科 目：統計學

第3頁 共3頁

可 不可使用計算機

附表二



卡方分配

DEGREES OF FREEDOM	$\chi^2_{.995}$	$\chi^2_{.990}$	$\chi^2_{.975}$	$\chi^2_{.950}$	$\chi^2_{.900}$	$\chi^2_{.100}$	$\chi^2_{.050}$	$\chi^2_{.025}$	$\chi^2_{.010}$	$\chi^2_{.005}$
1	0.000393	0.0001571	0.0009821	0.0039321	0.0157908	2.70554	3.84146	5.02389	6.63490	7.87944
2	0.0100251	0.0201007	0.0506356	0.102587	0.210720	4.60517	5.99147	7.37776	9.21034	10.5966
3	0.0717212	0.114832	0.215795	0.351846	0.584375	6.25139	7.81473	9.34840	11.3449	12.8381
4	0.206990	0.297110	0.484419	0.710721	1.063623	7.77944	9.48773	11.1433	13.2767	14.8602
5	0.411740	0.554300	0.831211	1.145476	1.61031	9.23635	11.0705	12.8325	15.0863	16.7496
6	0.675727	0.872085	1.237347	1.63539	2.20413	10.6446	12.5916	14.4494	16.8119	18.5476
7	0.989265	1.239043	1.68987	2.16735	2.83311	12.0170	14.0671	16.0128	18.4753	20.2777
8	1.344419	1.646482	2.17973	2.73264	3.48954	13.3616	15.5073	17.5346	20.0902	21.9550
9	1.734926	2.087912	2.70039	3.32511	4.16816	14.6837	16.9190	19.0228	21.6660	23.5893
10	2.15585	2.55821	3.24697	3.94030	4.86518	15.9871	18.3070	20.4831	23.2093	25.1882
11	2.60321	3.05347	3.81575	4.57481	5.57779	17.2750	19.6751	21.9200	24.7250	26.7569
12	3.07382	3.57056	4.40379	5.22603	6.30380	18.5494	21.0261	23.3367	26.2170	28.2995
13	3.56503	4.10691	5.00874	5.89186	7.04150	19.8119	22.3621	24.7356	27.6883	29.8194
14	4.07468	4.66043	5.62872	6.57063	7.78953	21.0642	23.6848	26.1190	29.1413	31.3193
15	4.60094	5.22935	6.26214	7.26094	8.54675	22.3072	24.9958	27.4884	30.5779	32.8013
16	5.14224	5.81221	6.90766	7.96164	9.31223	23.5418	26.2962	28.8454	31.9999	34.2672
17	5.69724	6.40776	7.56418	8.67176	10.0852	24.7690	27.5871	30.1910	33.4087	35.7185
18	6.26481	7.01491	8.23075	9.39046	10.8649	25.9894	28.8693	31.5264	34.8053	37.1564
19	6.84398	7.63273	8.90655	10.1170	11.6509	27.2036	30.1435	32.8523	36.1908	38.5822
20	7.43386	8.26040	9.59083	10.8508	12.4426	28.4120	31.4104	34.1696	37.5662	39.9968
21	8.03366	8.89720	10.28293	11.5913	13.2396	29.6151	32.6705	35.4789	38.9321	41.4010
22	8.64272	9.54249	10.9823	12.3380	14.0415	30.8133	33.9244	36.7807	40.2894	42.7956
23	9.26042	10.19567	11.6885	13.0905	14.8479	32.0069	35.1725	38.0757	41.6384	44.1813
24	9.88623	10.8564	12.4011	13.8484	15.6587	33.1963	36.4151	39.3641	42.9798	45.5585
25	10.5197	11.5240	13.1197	14.6114	16.4734	34.3816	37.6525	40.6465	44.3141	46.9278
26	11.1603	12.1981	13.8439	15.3791	17.2919	35.5631	38.8852	41.9232	45.6417	48.2899
27	11.8076	12.8786	14.5733	16.1513	18.1138	36.7412	40.1133	43.1944	46.9630	49.6449
28	12.4613	13.5648	15.3079	16.9279	18.9392	37.9159	41.3372	44.4607	48.2782	50.9933
29	13.1211	14.2565	16.0471	17.7083	19.7677	39.0875	42.5569	45.7222	49.5879	52.3356
30	13.7867	14.9535	16.7908	18.4926	20.5992	40.2560	43.7729	46.9792	50.8922	53.6720
40	20.7065	22.1643	24.4331	26.5093	29.0505	51.8050	55.7585	59.3417	63.6907	66.7659
50	27.9907	29.7067	32.3574	34.7642	37.6886	63.1671	67.5048	71.4202	76.1539	79.4900
60	35.5346	37.4848	40.4817	43.1879	46.4589	74.3970	79.0819	83.2976	88.3794	91.9517
70	43.2752	45.4418	48.7576	51.7393	55.3290	85.5271	90.5312	95.0231	100.425	104.215
80	51.1720	53.5400	57.1532	60.3915	64.2778	96.5782	101.879	106.629	112.329	116.321
90	59.1963	61.7541	65.6466	69.1260	73.2912	107.565	113.145	118.136	124.116	128.299
100	67.3276	70.0648	74.2219	77.9295	82.3581	118.498	124.342	129.561	135.807	140.169

試題隨卷繳交