

# 114學年度新生導航 圖書館服務報哩哉

2025年9月



**洪健榮**

歷史學系教授

兼任 圖書館 館長



國立臺北大學圖書館  
National Taipei University Library

# 圖書館空間 ●●●●●●●●



## ▷ 樓層導覽與開放時間

### 圖書館樓層導覽

學期間開放時間  
週一至五

8:30~21:00

週六/日

9:00-17:00

寒暑假開放時間  
週一至週日

8:30-16:00



- 6F** 團體視聽室·排練室·討論室·研究小間  
海山學文物展覽館·校史館·湖景創思區

---

- 5F** 期刊合訂本·學位論文·參考資料·本校特藏

---

- 4F** 外文圖書區 (B棟為安靜閱讀區)

---

- 3F** 中文圖書區

---

- 2F** A棟 藝文展覽區·峽想室  
B棟 好書推薦/熱門暢銷書展示區·學習共享區  
思巢(設經典閱讀專區、教師指參書區)·歐趴室

---

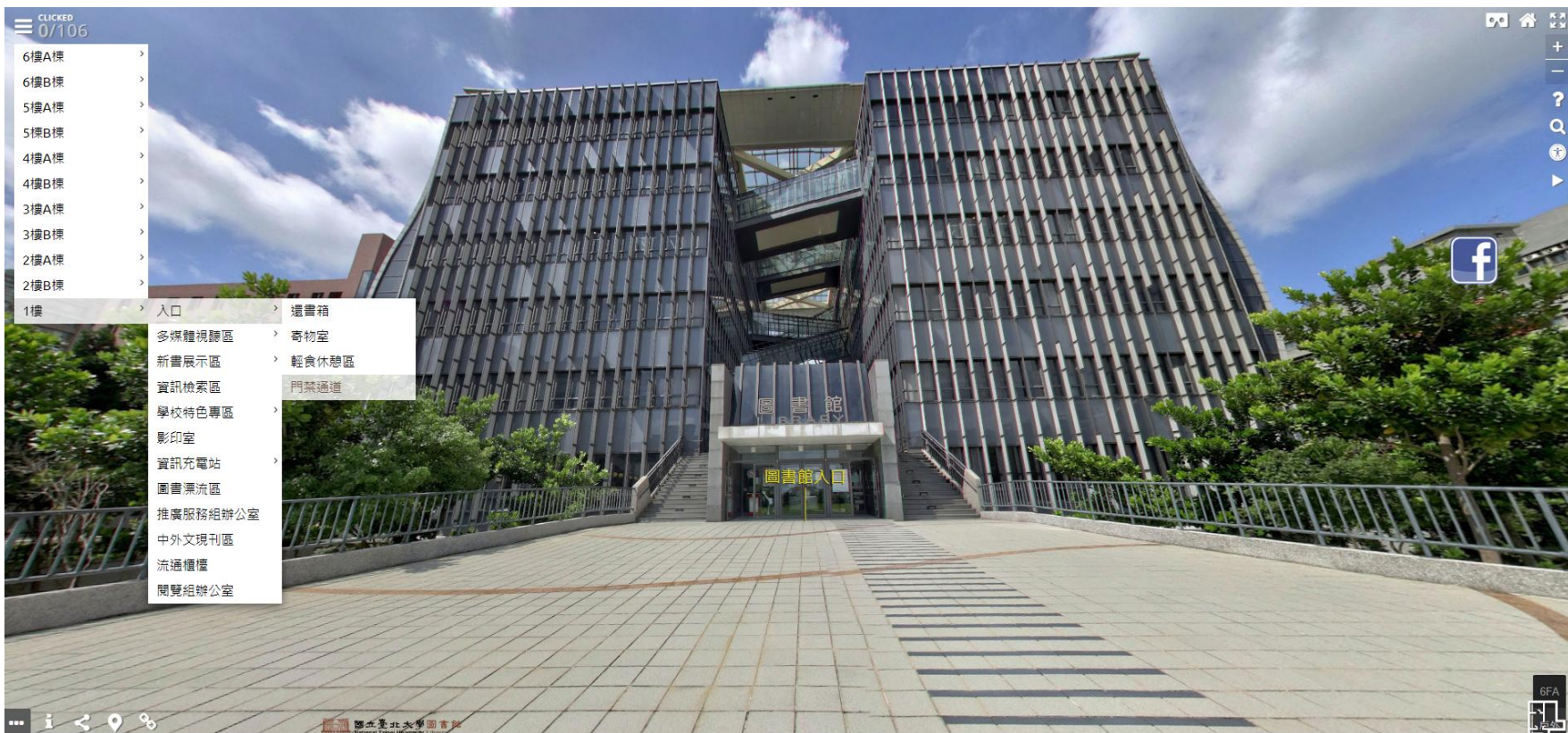
- 1F** 流通櫃台·影印室·資訊檢索區·多媒體區  
學校特色專區·圖書展示區·現刊區·閱報區  
還書口·輕食休憩區·寄物室·圖書漂流區

■ 閱覽席位    需使用空間座位管理系統預約者：■ 學習小間    ■ 電腦席位    ■ 自習室

# 圖書館空間 ●●●●●●●●



## ▷ 圖書館 虛擬導覽系統



# 圖書館空間 ●●●●●●●●



▷ 不同風格的**自修空間**，讓你學習更專心

請利用**座位管理系統**預約



**2F B棟歐趴室**  
112年5月啟用  
全新裝修(附洗手間)  
每日07:00-24:00



**2F A棟峽想室**  
落地窗景觀佳  
考季07:00-24:00

自由入座



**圖書館3~5F**  
閱覽席位  
4F B棟 安靜閱讀區  
(禁用筆電、計算機)



**法學院4F12**  
靜謐環境佳  
每日07:00-24:00

各學院院屬自習室

法3F11-13、商4F09、公共7F24、社科B1F01  
民生校區教學大樓1F04

# 圖書館空間 ●●●●●●●●



## ▷ 多元學習空間滿足討論、活動、閱讀各項需求

### 1F/2F B棟資訊充電站



檢索/列印/掃描/一站式服務

### 2F B棟學習共享區



軟體使用/檢索/閱讀/討論



### 2F B棟思巢

討論/閱讀/學習

15人以上活動 (7日前填單申請)

### 2F B棟 經典閱讀專區



### 教師指定參考書區



# 圖書館空間 ●●●●●●●●



▷ **多元學習空間** 滿足討論、活動、閱讀各項需求

6F A棟學習小間 | 座位管理系統  開放14日前線上預約 |

團體視聽室 | 1間



27席 | 4人可申請

排練室 | 1間



12席 | 3人可申請

空間用途：

- ✓ 小組討論
- ✓ 電影欣賞
- ✓ 學習研究

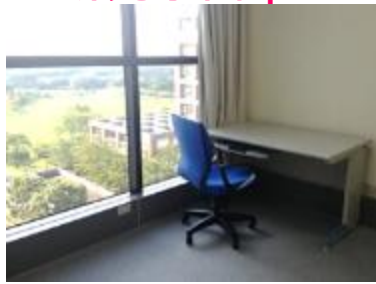


討論室 | 8間



No.1~6 | 3人可申請  
No.7~8 | 1人可申請

研究小間 | 8間



1席  
限教師及碩博士研究生

湖景創思區



6桌18席 | 自由入座

# 圖書館空間 ●●●●●●●●



▷ 使用 空間座位管理系統 預約您的專屬席位/空間

1F

多媒體與閱報區

資訊檢索區

2F

學習共享區

自習室：峽想室&歐趴室

6F

團體視聽室

排練室

討論室

研究小間

4人可申請;27個座位

3人可申請;12個座位

3~8個座位；申請人數  
1~6號3人，7~8號1人

教師研究生限定

空間/功能 預約登記方式	現場機台登記	當日預約	14日前網路預約
1F 多媒體區	○	X	○
2F 學習共享區			
6F 7~8號討論室			
1F 資訊檢索區(坐式)	○	○	○
2F 自習室			
6F 1~6號討論室			
6F 其他學習/研究小間			

# 圖書館空間 ●●●●●●●●



## ▷ 特色空間體現北大精神，提供閱覽休憩新選項

開館時間內可自由參觀

### 1F/2F學校特色專區



1F通識悅讀專區  
1F職涯博覽專區  
1F寰宇開卷專區  
1F新南向專區  
1F東亞文匯專區  
2F經典閱讀專區

### 6F A棟海山學文物展覽館



陳列、介紹海山地區的歷史人文特色

非開放時間採預約導覽

### 2F A棟藝文展覽中心



開放時間(配合展覽)  
週二四10:00-15:00  
週六09:00-17:00

### 6F B棟校史館 **new**



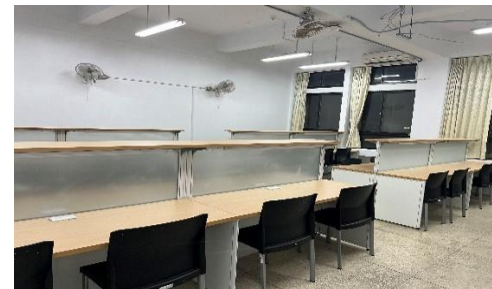
112年重新裝修  
開放時間  
週二四10:00-15:00  
(寒暑假不開放)

# 圖書館空間 ●●●●●●●●



## ▷ 臺北閱覽室功能齊全，借書免奔波

民生校區教學大樓1F博雅書房、1F04自習室



提供服務：借還書、電腦檢索、閱覽、自習

1F自助取書櫃 | 開放時間配合民生校區教學大樓門禁開放時段 |



1. 圖書館館藏查詢
2. 預約館藏
3. 取書館選擇「臺北自助取書櫃」
4. 收到e-mail取件通知
5. 使用學生證到取書櫃靠卡取書

# 圖書資源服務 ●●●●●●●●



▷ 常用圖書館系統，新知探索更便捷



圖書薦購系統



資料庫檢索



臺北聯合大學  
圖書資源共享平台



館藏/借閱查詢



空間座位預約

登入帳號/密碼：  
同**學生資訊系統**

忘記密碼：  
請至**學生資訊系統**重設

# 圖書資源服務 ●●●●●●



## ▷ 學生專屬資源使用服務

圖書借閱		特殊資料借閱	其他館內服務
大學生	研究生	iPad 1台/7天 視聽 2片/7天 館合證 1張/21天 設備借用1-3天/件	影印/列印/掃描 1F A棟影印室 1F B棟資訊充電站 3F B棟電梯廳
可借 <b>30冊</b> 借期 <b>30天</b> 續借 <b>3次</b> 預約 <b>20筆</b>	可借 <b>40冊</b> 借期 <b>60天</b> 續借 <b>3次</b> 預約 <b>20筆</b>		


# 圖書資源服務 ●●●●●●



## ▷ 借書快易通讓您借書更輕鬆

### 借閱權限啟用

線上啟用


圖書館首頁 > 各項服務 > 借閱服務 > 借閱權限啟用   
帳號密碼同學生資訊系統



線上啟用借閱權限

### 委託借書服務

限行動不便讀者申請

圖書館首頁 > 法規與表單 > 各式表單 > 辦證/借閱服務表單 



請攜帶以下文件申請：

- ✓ 委託書
- ✓ 委託者證件
- ✓ 被委託者證件

# 圖書資源服務 ●●●●●●●



## ▷ 借書快易通讓您借書更輕鬆

### 館藏查詢與預約

1. 進入圖書館館藏查詢系統，搜尋所需圖書
2. 點選書籍名稱 > 點「預約」> 選擇於三峽或臺北取書  
若館藏狀態為「在架」(未借出)，取書館請選擇：  
「三峽圖書館(在架圖書專用)」或「臺北自助取書櫃」
3. 設定「預約有效日」  
屆時若未到預約排序，系統會自動取消預約
4. 收到e-mail取件通知後，即可到館取件



排序：條碼號(由小到大) 1 - 1頁, 跳頁至 確定 << 1 >>

條碼號	館藏區域	館藏流通類別	資料類型	索書號	館藏狀態	預約人數	備註	附件	預約
CM082330	3F中文圖書區 3F-Chinese Books	可借圖書	圖書 BOOK	550.18 2744	在架	0			預約

預約

確認預約下列館藏？

書刊名：經濟大師談市場 /

作者：林季紅譯,多蒂(Doti, James L., 1946-)編, Doti, James L. 1946-, Lee, Dwight R., 李伊(Lee, Dwight R.)編

索書號：550.18 2744

自選取書館

- 三峽圖書館(在架圖書專用) Sanxia Library
- 三峽圖書館 Sanxia Library
- 臺北自助取書櫃 Taipei Book Locker
- 預設取書館
- 三峽圖書館(在架圖書專用) Sanxia Library(for On Shelf books)

預約有效日

2024/02/04

確認 取消

# 圖書資源服務 ●●●●●●●●



## ▷ 『還能借什麼』服務

### 借閱熱門排行



手機充電組



iPad



計算機

### 還可以借



文具組



愛心傘



延長線



外接光碟機  
(適用一般/Mac)



無線投影器



# 圖書資源服務 ●●●●●●●●



▷ 多種**跨校借閱服務**，友校資源任你用

北聯大服務

跨校代借代還

北聯大平台 (3校)

5冊/21天  
免費宅配到校！



跨校借閱證

館際互借單位

實體借閱證21天  
洽本校櫃台借證

臨櫃借還服務

北聯大(3校)

持**本校學生證**  
親洽友校圖書館借書

國內外文獻傳遞

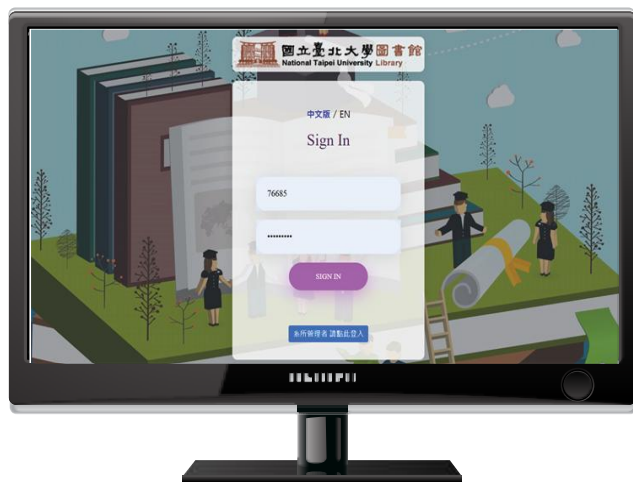
NDDS 國內外圖書館  
文獻複印 / 圖書借閱  
依各館規定收費 每年補助1,000元  
(研究生限定)

# 圖書資源服務 ● ● ● ● ● ● ●



▷ 善用薦購，讓圖書館成為你專屬書房

## 圖書薦購系統



圖書薦購 ☎ 68315 沈小姐

### 可推薦類型



圖書



視聽



電子書



圖書薦購系統

### 可推薦類別

- 中外文一般(圖書館審核)：每人5種/月
- 中外文學術(系所審核)：未有限額

### 薦購優先借閱預約服務

到館後預約請選「是」並選擇取件地

# 電子資源服務 ●●●●●●



## ▶ 資源探索服務

路徑：圖書館首頁 > 資源搜尋bar

關鍵字一鍵搜尋 紙本館藏與電子資源



AI研究助理功能，可提出研究問題，即時獲得摘要內容與5筆相關文獻來源

可直接輸入書名、文章篇名、作者、主題等關鍵字進行檢索

7,591 個結果

1 Research on drug repositioning based on generative AI Research on drug repositioning based on generative AI  
by GONG Houwu; JIN Min  
大數據, 03/2025, 卷 11  
... a generative AI drug repositioning model GenDrugShifter, which consists of a graph attention neural network and a transformer decoder module...

2 Research on drug repositioning based on generative AI Research on drug repositioning based on generative AI  
by GONG Houwu; JIN Min  
大數據, 03/2025, 卷 11  
... a generative AI drug repositioning model GenDrugShifter, which consists of a graph attention neural network and a transformer decoder module...

3 Impact of misinformation from generative AI on user information processing: How people understand misinformation from generative AI  
by Shin, Donghee; Koerber, Amy; Lim, Joon Soo  
New media & society, 07/2025, 卷 27, 期 7  
This study examines the impact of artificial intelligence (AI) on the ways in which users process and respond to misinformation in generative artificial intelligence (GenAI) contexts...

4 The Crowdless Future? Generative AI and Creative Problem-Solving  
by Boussioux, Léonard; Lane, Jacqueline N.; Zhang, Miaomiao; 更多...  
Organization science (Providence, R.I.), 09/2024, 卷 35, 期 5

線上全文連結

引用/被引資訊

條件限縮檢索結果  
一站式獲取所需資源

出版日期  
1 Year 3 Years 5 Years 10 Years

檢索範圍：  
✓ 本館館藏(含電子書)  
✓ 本館訂購資料庫內容(索摘或全文型)  
✓ 免費網路文獻  
部份資源檢索有收錄時間差

# 電子資源服務 ●●●●●●



## ▷ 電子資源總覽

路徑：圖書館首頁 > 電子資源 > 電子資源總覽  
特定資料庫檢索



電子資源查詢系統

首頁 | 圖書館 | 最新消息 | 常見問題 | 登入 | English | 館方動態

資料庫 | 電子期刊 | 電子書資料庫 | 個人化服務

JCR

全部  資料庫  電子期刊  電子書資料庫

輸入電子資料庫、期刊、電子書平台名稱，  
進入特定資料庫後再進行資源檢索

請選擇

資料類型   
語言   
主題   
學院   
採購註記

排序： | 每頁顯示： | 頁數： / 1

本頁全選  | 已勾選 0 筆資料

1  JCR (Web of Knowledge)

資料類型： 資料庫  
出版社/平臺： Web of Science

簡介  
2021/06推出新版平台介面 InCites™ Jo License)(原Journal Citation Reports on 司達置之網際網路版期刊引用文獻評比統計，共超過11,800期刊，主題涵蓋230餘加期刊之間的比較功能，下載格式也更為期刊選擇期刊多方參考。

依主題/語言/類型/適用學院  
瀏覽可用資料庫

搜尋所需電子資源並點選資源  
後自動跳轉登入頁面  
輸入**學生資訊系統**帳號登入

登入

帳號：

密碼：

驗證碼：

認證說明：

- 帳號和密碼請輸入學校行政/教師/學生資訊系統之帳號和密碼。
1. 帳號：學校行政/教師/學生資訊系統之帳號
  2. 密碼：學校行政/教師/學生資訊系統之密碼

- 行政資訊系統帳號說明請見：[https://sea.cc.ntpu.edu.tw/admin\\_new.htm](https://sea.cc.ntpu.edu.tw/admin_new.htm)
- 教師資訊系統帳號說明請見：[https://sea.cc.ntpu.edu.tw/teacher\\_new.htm](https://sea.cc.ntpu.edu.tw/teacher_new.htm)
- 學生資訊系統帳號說明請見：[https://ohs02.ntpu.edu.tw/student\\_new.htm](https://ohs02.ntpu.edu.tw/student_new.htm)

提醒您：新生須先線上辦理開卡作業，成為「有效讀者」後，方可正常使用。

使用說明(Notice)：

- 嚴禁大量、連續及利用任何軟體，系統化下載及列印全文內容，並僅限個人學術研究使用，請勿流傳及進行商業營利；違反上述規定，致損及本校使用權，一經查證屬實，將處以停權處分，並由讀者自行負擔相關法律責任。
- 請尊重智慧財產權，不得將檢索所得之資料內容，如文字、圖表或版權聲明加以編輯、引伸，或以任何形式與其他資料組合。
- 因部份資料庫有上線人數限制，使用完畢請務必立即離線。

# 電子資源服務 ●●●●●●



## ▷ 電子資料庫，接軌國際掌握最新研究趨勢



ScienceDirect  
Scopus  
SciVal



airiti Library



全文報紙資料庫

NIKKEI Asia

Clarivate

Journal Citation Reports™

Sage Journals

ProQuest



Taylor & Francis  
Online

EBSCOhost



JSTOR

THOMSON REUTERS  
WESTLAW CLASSIC

beck-online  
DIE DATENBANK

月旦知識庫

法源法律網  
Lawbank

TKC Law  
TKC ローライブラリー Library



S&P Global  
Market Intelligence

台經院產經資料庫  
Taiwan Industry Economics Services

REFINITIV™

IEEE Xplore®

ACM DIGITAL  
LIBRARY

緡云文獻

內閣大庫檔案



近代史數位資料庫  
Modern History DataBases

漢籍全文資料庫  
中央研究院·歷史語言研究所

# 電子資源服務 ●●●●●●



## ▷ 學術寫作工具推薦 👍



### 論文比對系統

- ✓ 比對上傳系統之文章原創程度
- ✓ 比對是否為合理引用
- ✓ 確保符合學術倫理與論文投稿/出版規範

請依照圖書館網站專頁說明自行加入年度比對課程

### EndNote 21

### 書目管理軟體

- ✓ 有系統的整理書目資料
- ✓ 自動產生參考文獻清單
- ✓ 可依投稿期刊標準格式編排

請至圖書館網站專頁下載後安裝於個人電腦

☎ 68343 施小姐



grammarly

### 英文寫作軟體

- ✓ 檢查文法正確與否
- ✓ 亦可比對抄襲比例


語言中心 ☎ 66480 謝小姐

# 電子資源服務 ●●●●●●



▷ 豐富的**電子書**資源，不受時地限制隨心所欲閱覽

## 中文電子書

 iRead eBooks  
華藝電子書



 讀書館  
udn Library



## 中文電子書、雜誌

 HYRead



使用三大中文電子書平台APP時  
請先選擇學校(臺北大學)再輸入帳號密碼登入

## 外文電子書、學位論文

Springer

2017-2023電子書全集

 EBSCOhost

 CAMBRIDGE  
UNIVERSITY PRESS

WILEY Online Library

 Taylor & Francis Group  
an informa business

 IGLibrary



國際博碩士論文全文資料庫  
Digital Dissertation Consortium



請透過**圖書館電子資源總覽系統**  
連線至個別平台使用

# 電子資源服務 ●●●●●●



## ▷ 通識跨域資源，拓展外語自學與藝文鑑賞能力

### 語言學習資源

- ✓ ivideo教育影音公播網、想享學外語館
- ✓ NEW TOEIC 應考特訓課程(初階、進階)
- ✓ 雅思考試應考特訓課程
- ✓ 空中英語教室影音學習系統
- ✓ **HyRead電子雜誌**  
英、日、韓、歐(德、法、西)、東南亞  
(印尼、越、泰)語言學習雜誌



### 線上公播影音資料庫

- ✓ 教室電影院公播大平台
- ✓ iVideo教育影音公播網



iVideo 教育影音公播網

# 特色服務 ●●●●

## ▷ 行動借閱證，進館借書更便捷



輸入圖書館帳號密碼  
> 行動借閱證



# 特色服務 ●●●●

▷ 按讚追蹤社群平台帳號，最新資訊不漏接



臺北大學圖書館



ntpulib



qxy6223v



# 特色服務 ●●●●

▷ 教育訓練課程，強化資源查找技能

揪團  
客製

配合需求提供  
客製化課程

主動  
服務

每學期規劃  
圖書館資源利用教育訓練

電子資源 ☎ 68343



Clarivate™

S&P Global  
Market Intelligence

THOMSON REUTERS

WESTLAW

EndNote 21

turnitin™

ProQuest

# 特色服務 ●●●●



## ▷ 參觀導覽服務，認識特色圖書館



### 入館拍攝

- ✓ 目的：校務/課程研究、校友婚紗
- ✓ 5日前申請
- ✓ 2日前通知本館取消或變更



### 團體導覽

- ✓ 5日前申請
- ✓ 2日前通知本館取消或變更



### 團體參觀

- ✓ 由本校教職員工生帶領
- ✓ 參觀時間以1小時為原則
- ✓ 參觀人數 < 30 人

# 活動預告



▷ 多元閱讀推廣活動，豐富好禮等您參加

## 圖書館開學季系列活動

專題演講

電子書市集

資料庫教育訓練課程

線上闖關

主題書展

## 性別議題系列活動

5

GENDER  
EQUALITY



電影座談會

主題書展

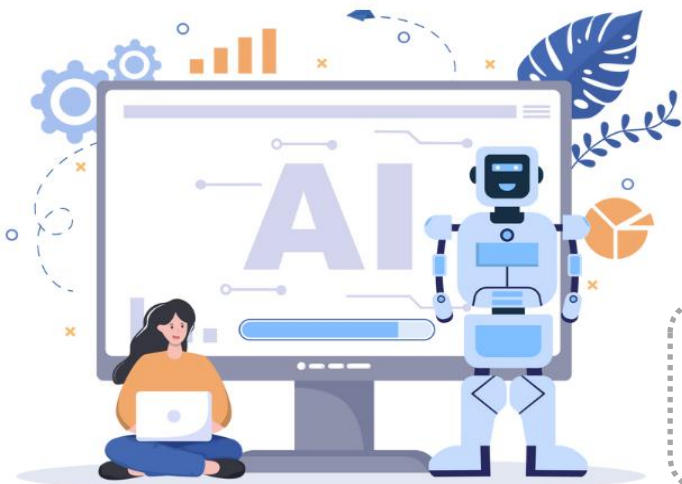
北大選片人

## AI科技系列活動

AI專題演講

主題書展

北大選片人



9月開學後陸續公告，  
請密切關注圖書館網站  
與社群平台訊息。





**簡報結束**

**敬請指教**

**Thanks !**