

國立臺北大學 105 學年度日間學士班暨進修學士班轉學生招生考試試題

系 別：財政學系日間學士班暨進修學士班 3 年級 考試時間：80 分鐘
科 目：個體及總體經濟學 第 1 頁 共 3 頁

可 不可 使用計算機

一、選擇題(每題 3 分，共 15 分)

1. 若今年模型公司製造模型價值 1000 萬元，然而由於消費者需求強烈，今年賣出 1200 萬元，其中 200 萬元以存貨支應，請問這將如何影響今年的 GDP？
(A) GDP 增加 200 萬 (B) GDP 增加 800 萬 (C) GDP 增加 1000 萬 (D) GDP 增加 1200 萬
2. 當突發性物價膨脹發生時，下列何者受害最大？
(A) 股市投資人 (B) 債權人 (C) 政府 (D) 薪水階級
3. 下列敘述何者為真？
(A) $M1B = M1A + \text{活期儲蓄存款}$ (B) $M2 = M1A + M1B$ (C) $M2 = M1B + \text{通貨淨額}$ (D) $M1A = M1B + \text{準貨幣}$
4. 若名目 GDP 為 600 億，實質 GDP 為 500 億，貨幣存量為 120 億，請問貨幣流通速度為多少？
(A) 0.24 (B) 4.17 (C) 0.2 (D) 5 (E) 1.2
5. J 曲線效果指的是下列何種現象？
(A) 在貨幣貶值後，GDP 通常會先減少再增加
(B) 在貨幣升值後，GDP 通常會先減少再增加
(C) 貨幣升值後，貿易收支通常會先退步再改善
(D) 貨幣貶值後，貿易收支通常會先退步再改善

二、簡答題(共 35 分)

1. 請回答下列問題：
 - (a) 何謂自然失業率 (natural rate of unemployment)？ (5 分)
 - (b) 何謂加入預期之菲力普曲線 (expectation-augmented Phillips curve)？ (5 分)
 - (c) 請用加入預期之菲力普曲線說明：當政府持續將實際失業率降低至自然失業率以下，則物價水準必加速上漲的現象。 (5 分)
2. 若古典學派中，某經濟體系之總合需求 (AD) 為： $Y = 400 + 50(M/P)$ ，總合供給 (AS) 為 $Y = 1000$ 。這個經濟體系只生產酒，其產出 Y 以酒作為衡量單位，其貨幣為法郎， M 代表本國的貨幣供給量， P 則為本國的物價水準。其與一個只生產起司且貨幣為克朗的國家進行貿易。實質匯率 q 為每瓶酒等於 5 個楔形起司。外國物價水準是每個楔形起司 20 克朗，而本國貨幣供給為 48 法郎。
 - (a) 請問本國物價水準 P 為何？(名目)名目匯率 e 為多少？ (6 分)
 - (b) 假設本國將匯率固定在每法郎兌換 50 克朗的水準上。本國通貨的價值是否有高估或低估的情況出現？若將匯率維持在每法郎兌換 50 克朗的水準上，此對中央銀行官方準備資產的存量會造成何種影響？ (8 分)
 - (c) 假設本國欲使匯率基本價值等於每法郎兌換 50 克朗。請問滿足此目標之本國貨幣供給水準為多少？ (6 分)

試題隨卷繳交

接背面

國立臺北大學 105 學年度日間學士班暨進修學士班轉學生招生考試試題

系 別：財政學系日間學士班暨進修學士班 3 年級 考試時間：80 分鐘
 科 目：個體及總體經濟學 第 2 頁 共 3 頁

可 不可使用計算機

三、簡答題(共 50 分，中、英文作答皆可)

1. Suppose that Taipei consumers pay twice as much for avocados as for tangerines, whereas Kaohsiung consumers pay half as much for avocados as for tangerines. Assuming that consumers maximize their utility, which city's consumers have a higher marginal rate of substitution of avocados for tangerines? Explain your answer. (4 pts)

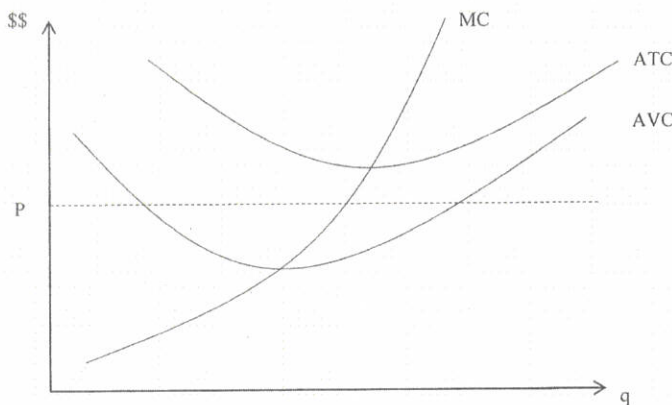
2. Suppose a monopolist faces the following demand curve:

$$Q = 40 - P$$

And that its total costs are $TC(Q) = 200 + 10Q + \frac{1}{2}Q^2$

- (a) Solve for the profit maximizing price and quantity for the monopolist. What will be this monopolist's profit? (6 pts)
- (b) What will be the consumer surplus in this monopoly market? What will be the producer's surplus for the monopolist? (6 pts)
- (c) Suppose now there are multiple firms with the same cost function entering the market. Solve for the competitive equilibrium price and quantity, and the deadweight loss created by the monopolist. (7 pts)

3. The following diagram illustrates a competitive firm's cost curves. MC, ATC, and AVC represent the firm's marginal costs, average total costs, and average variable costs respectively. P denotes the market price and q denotes the quantity of the good.



- (a) Replicate the graph in your answer sheet. Then in your graph identify (i) the profit or loss for this competitive firm and (ii) the total variable cost and (iii) total fixed costs for this firm. (6 pts)
- (b) Should this firm stay open in the short-run? How about in the long-run? Explain your answer. (4 pts)
- (c) What will be the long-run economic profits for the firms staying in the competitive market? How will the market supply and demand move to the long-run equilibrium? In your explanation, describe how the market price will change during the process. (5 pts)

試題隨卷繳交

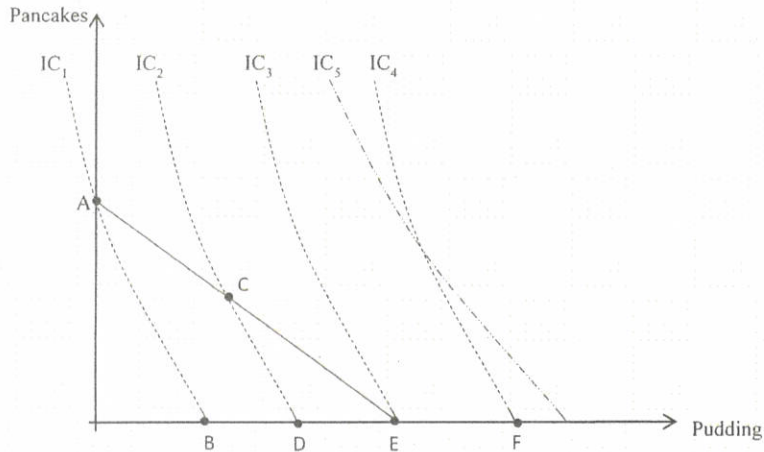
接下頁

國立臺北大學 105 學年度日間學士班暨進修學士班轉學生招生考試試題

系 別：財政學系日間學士班暨進修學士班 3 年級 考試時間：80 分鐘
科 目：個體及總體經濟學 第 3 頁 共 3 頁

可 不可 使用計算機

4. Consumer Preference



Suppose the above indifference map represents Dr. Bishop's preference between puddings and pancakes.

- Explain why IC₅ is not a valid indifference curve in this indifference map. (2 pts)
- Rank the bundles A to F according to Dr. Bishop's preference. Justify your answer using the assumptions of consumer preferences and the properties of indifference curves. (4 pts)
- Suppose the linear solid line represents Dr. Bishop's budget constraint, identify the bundle of goods that he will choose. (2 pts)
- At the optimal bundle of goods that Dr. Bishop chooses, compare the marginal utilities per dollar spent on pudding to it spent on pancakes and explain your answer. (4 pts)

試題隨卷繳交